



2022 FORD
ESCAPE®

ESCAPES EN GRANDE

HAGA QUE SU VIDA
SEA MEMORABLE.

Las experiencias espontáneas enriquecen nuestras vidas. La próxima vez que le atraiga la aventura, usted estará listo para responder con confianza en una Ford Escape 2022. Usted disfrutará del poder de su motor EcoBoost® de 1.5L, así como de sus 5 Modos de Manejo Seleccionables con Tracción Inteligente (AWD) disponible. En un interior amplio, adaptable, con asientos traseros corredizos que ofrecen abundante espacio para piernas. Y mucha tecnología avanzada.

La asistencia Ford Co-Pilot360™ Assist+ disponible incluye Control de Velocidad Adaptable con "Stop-and-Go" y Asistencia de Dirección para Esquivar. Y, además, varios nuevos paquetes disponibles, tales como el Paquete de Apariencia SE Sport (en la imagen) pueden ayudarle a personalizar su vehículo. Ha llegado la hora de elevar sus viajes al siguiente nivel – y comenzar a forjar recuerdos más extraordinarios – en la Escape 2022.



SE. Color Atlas Blue Metallic. Paquete de Apariencia SE Sport disponible. Equipo disponible.
Las imágenes de vehículos incluidas a lo largo de este folleto pueden haber sido generadas por computadora y pueden incluir equipo disponible y del mercado de refacciones.

TAN PODEROSA
QUE CONFIERE PODER.

Para ayudarle a ahorrar combustible, el motor de 1.5L es capaz de detectar cuando no se necesita un cilindro y desconectarlo, desactivándolo o activándolo en milisegundos para mantener una marcha suave, sin interrupciones. Este motor viene también con Tecnología de Encendido y Apagado Automático, la cual puede reducir el consumo de combustible y las emisiones de escape del vehículo cuando el vehículo está en paro total.



ECOBOOST® DE 1.5L

181 HP MÁX.^{1,2}

190 LB-PIE DE TORSIÓN MÁX.^{1,2}

SEL. Color Star White Metallic Tri-Coat³. Equipo disponible.

1. La potencia y la torsión son atributos independientes y es posible que no puedan ser alcanzados de manera simultánea. **2.** Potencia y torsión basadas en combustible premium según la norma SAE J1349[®]. Sus resultados pueden variar. **3.** Cargo adicional.





SEL. Asientos Tapizados en ActiveX™ color Ebony. Equipo disponible.
BANG & OLUFSEN y B&O son marcas registradas de Bang & Olufsen Group.
Bajo licencia de Harman Becker Automotive Systems Manufacturing KFT. Todos los derechos reservados.

DETALLES.

DISFRUTE DE COMODIDAD
EN CONTROL.

Cada Ford Escape ofrece una experiencia de gran amplitud en la fila delantera, la cual incluye una consola central aerodinámica y una perilla de cambios giratoria finamente calibrada. Asientos delanteros individuales con calefacción, de contorno deportivo, disponibles, y un volante con calefacción disponible ofrecen comodidad adicional en días de mucho frío. El grupo de instrumentos digital de 12.3" disponible viene con una pantalla configurable y animaciones en 3D. Además, hay un Sistema de Sonido B&O® disponible que utiliza 10 bocinas de alto desempeño se encarga de transformar 575 vatios de sonido procesado digitalmente en un deleite a la altura de una sala de conciertos.

Modelo para EE.UU. en la imagen.



CAPACIDAD.

SELECCIONE SU MODO DE MANEJO.

La Ford Escape le permite crear la experiencia de marcha de su agrado, o la que exija las condiciones del camino, con los Modos de Manejo Seleccionables fáciles de usar. Elija el modo y el sistema se encarga de ajustar el control de tracción, la dirección y la respuesta del pedal, y la Tracción Inteligente AWD, disponible, para contribuir a brindarle una experiencia de manejo notable. Las animaciones en 3D en el grupo de instrumentos digital de 12.3" disponible, cambian en función del modo de manejo que usted seleccione.



SEL. Color Rapid Red Metallic Tinted Clearcoat¹. Equipo disponible. 1. Cargo adicional.

NORMAL

Probablemente, este es el modo que usará la mayor parte del tiempo. Es el modo ideal para el manejo cotidiano en carreteras pavimentadas mojadas o secas. Representa el equilibrio entre la emoción y la conveniencia.

DEPORTIVO

Aumenta la respuesta del cuerpo de aceleración, permite cambios más rápidos para una sensación más agresiva, y permite que la transmisión mantenga los cambios más tiempo, para ayudar a que acelere más rápido a la hora de hacer los cambios. Para un manejo más "deportivo" en carretera.

ECO

Exactamente como su nombre sugiere. Eco ayuda a maximizar la eficiencia y aumenta el recorrido de manejo.

RESBALOSO (SLIPPERY)

Para una mejor maniobrabilidad en superficies cubiertas de hielo, agua, césped o grava, este modo ajusta la respuesta del pedal y el control de tracción.

NIEVE PROFUNDA/ARENA (DEEP SNOW/SAND)

Ajusta la programación de los cambios de la transmisión, la respuesta del pedal, el control de tracción y la configuración de la unidad motriz para mejorar la maniobrabilidad en nieve profunda o arena. Incluida con Tracción Inteligente 4WD disponible.



SEL. Color Carbonized Gray Metallic. Equipo disponible.

1. Las características de asistencia para el conductor son complementarias y no sustituyen la atención, el buen juicio del conductor, ni la necesidad de controlar el vehículo. Estas características no sustituyen un manejo seguro. Consulte en el Manual del Propietario las limitaciones y más detalles.

LA CONFIANZA ES TODO.

Cambios de carril. Mantenga su distancia. Para evitar posibles peligros de colisión. Las características de asistencia para el conductor de Ford Co-Pilot360™ le pueden ayudar en una variedad de situaciones y condiciones, pudiendo complementar sus habilidades de manejo¹, contribuyendo a que pueda sentirse al mando con confianza.

TECNOLOGÍA FORD CO-PILOT360

Estándar en cada Ford Escape 2022

- Pre-Collision Assist con Frenado Automático de Emergencia (AEB)
- Sistema para Mantenerse en el Carril
- Sistema de Información de Punto Ciego BLIS® (Blind Spot Information System) con Alerta de Tráfico Cruzado
- Faros Delanteros con Luces Altas Automáticas
- Cámara de Reversa

Mantenga el curso con plena confianza, sabiendo que contará con guía a lo largo del camino, gracias a estas características de alta tecnología.

FORD CO-PILOT360 ASSIST+

Disponible en SE y SEL

- Control de Velocidad Adaptable con "Stop-and-Go" y Centrado en el Carril
- Asistencia de Dirección para Esquivar

VERSATILIDAD.

ADÁPTELA A SU AGENDA.

Sea cual sea la aventura que su día le depare, la Ford Escape está diseñada para ayudar a disfrutarla. ¿Desea que viajen hasta 5 adultos? Puede hacerlo cómodamente, gracias a su volumen total de pasajeros hasta de 2,944 litros¹. ¿Hace falta transportar una jaula para perros de tamaño grande?². Deslice los asientos traseros totalmente hacia delante para obtener hasta 1,061 litros¹ de carga detrás de éstos. También puede plegar hacia abajo ambas secciones de los asientos traseros divididos 60/40 para disponer hasta de 1,851 litros¹ de espacio máx. para carga. Para ayudar a mantener sus objetos ocultos a la vista, la sombra para carga trasera, de fácil acceso, disponible, se levanta y se baja junto con la puerta trasera levadiza, activada con el pie, disponible.



TITANIUM. Asientos Tapizados en ActiveX™ color Sandstone. Equipo disponible.

1. Carga y la capacidad de carga limitada por el peso y su distribución. 2. Se puede alojar una jaula para perros de 36" de Largo x 23" de Ancho x 25" de Alto.

Modelo para EE.UU. en la imagen.

LATITUDE.

DESLICE HACIA ATRÁS LOS ASIENTOS Y RELÁJESE.

Deleite a sus amigos y familiares con la sorprendente libertad de sus asientos traseros corredizos, que ofrecen abundante espacio para piernas. Los respaldos de los asientos traseros también se pueden reclinar cuando los pasajeros toman un descanso, disfrutando de la sombra que les ofrece el vidrio de privacidad disponible en la ventanas traseras y en la puerta trasera levadiza. Encontrará hasta 2 puertos de carga inteligente USB adelante disponibles, más un conjunto de puertos USB disponibles (1 USB-A y 1 USB-C), o hasta 3 enchufes de 12 voltios disponibles. Cada uno de los modelos ofrece múltiples maneras de mantener sus aparatos bien cargados y listos para usarse. En ambas filas, los pasajeros pueden utilizar las amplias bolsas y los convenientes portabotellas en las puertas para guardar sus objetos indispensables para el viaje y mantenerse hidratados tanto en viajes cortos como en largas travesías.



Modelo para EE.UU. en la imagen.



SEL. Tela para Asientos ActiveX™ color Ebony. Equipo disponible.



1. Evite distracciones mientras maneja. Utilice sistemas operados por voz siempre que sea posible, no utilizar aparatos portátiles mientras va manejando. Algunas características pueden permanecer bloqueadas mientras el vehículo está en marcha. No todas las características son compatibles con todos los teléfonos.

CONTACTOS.

ATIENDA SUS CONTACTOS
CON TECNOLOGÍA.

Mantenerse en contacto en el camino resulta fácil en una Ford Escape. SYNC® 3¹ activado por voz disponible se encarga de sintonizar a su gusto con comandos de voz – o con el toque de sus dedos, gracias a su brillante pantalla táctil de 8", mientras que su teléfono inteligente le permite utilizar Siri® o Google™ para mantenerse conectado, al tiempo que le ayuda a mantener la vista en la carretera y las manos en el volante. Comandos de voz le permiten controlar sus aplicaciones favoritas en su teléfono inteligente acoplado o en otros dispositivos móviles.



INSPIRACIÓN.

DESCUBRA DE NUEVO
LA ALEGRÍA EN CADA DÍA.

Desde su concepción, la Ford Escape ha personificado la libertad amante de la diversión de los viajes por carretera espontáneos.

La generación actual hace uso extenso de acero ligero, de alta resistencia y de acero al boro de alta resistencia. Su subbastidor trasero aislado contribuye a asegurarle una marcha cómoda, mientras que su transmisión de 8 velocidades automática le brinda un desempeño suave, de ágil respuesta. El Control de Vectorización de Torsión ayuda a mantener el vehículo en la dirección que usted desea, especialmente en superficies mojadas o resbalosas¹. Y una dirección eléctrica asistida le permite direccionar el vehículo suave y ágilmente al estacionarse, al tiempo que le brinda confianza y control a velocidades más altas.

Éstos y un sinnúmero de otros detalles se combinan esmeradamente para lograr que su Escape impulse tanto sus aventuras urbanas como sus escapes por carreteras rurales. Anime su espíritu en cada curva.



SE. Color Atlas Blue Metallic. Paquete de Apariencia SE Sport disponible. Equipo disponible.

1. Recuerde que aun la más avanzada tecnología no puede superar las leyes de la física. Siempre es posible perder el control del vehículo debido a acciones del conductor que sean inadecuadas para las condiciones.

S

Gire la perilla de cambios giratoria a Reversa. Antes de que salga de su lugar de estacionamiento, la Cámara de Reversa¹ y los sensores de la Alerta de Tráfico Cruzado¹ detectarán los vehículos que pasen y le alertarán para ayudarlo a evitarlos. Luego, empieza a llover. Si usted va al volante de un EcoBoost[®] de 1.5L con tracción delantera (FWD), basta con que conecte el modo de manejo Camino Resbaloso (Slippery) para un mayor control. ¿Desea llamar para hacer sus pedidos de café por adelantado? Use la tecnología SYNC[®] activada por voz² para hacerlo sin necesidad de tocar su teléfono. Está listo para salir a carretera en su Ford Escape S.



S. Color Oxford White. Equipo disponible.

1. Las características de asistencia para el conductor son complementarias y no sustituyen la atención, el buen juicio del conductor, ni la necesidad de controlar el vehículo. Estas características no sustituyen un manejo seguro. Consulte en el Manual del Propietario las limitaciones y más detalles. 2. Evite distracciones mientras maneja. Utilice sistemas operados por voz siempre que sea posible, no utilizar aparatos portátiles mientras va manejando. Algunas características pueden permanecer bloqueadas mientras el vehículo está en marcha. No todas las características son compatibles con todos los teléfonos.

CARACTERÍSTICAS ESTÁNDAR DE ESCAPE S

MECÁNICAS

Obturadores de parrilla activos
Dirección electrohidráulica asistida
Tracción delantera (FWD)
Frenos eléctricos de disco con Sistema de Frenos Antibloqueo (ABS)
Perilla de cambios giratoria
Modos de Manejo Seleccionables - Normal, Resbaloso (Slippery), Eco, Deportivo
Kit de inflador y sellador de llantas
Control de Vectorización de Torsión

TECNOLOGÍA FORD CO-PILOT360™

Retención Automática "Auto Hold"
Autolamp (Faros Delanteros de Encendido y Apagado Automático)
Ford Co-Pilot360: Pre-Collision Assist con Frenado Automático de Emergencia (AEB), Sistema de Información de Punto Ciego BLIS® (Blind Spot Information System) con Alerta de Tráfico Cruzado, Sistema para Mantenerse en el Carril, Faros Delanteros con Luces Altas Automáticas y Cámara de Reversa Frenado Post-Collision

APARIENCIA

Espejos laterales eléctricos y manijas exteriores de puertas color Black
Tubo de escape doble con puntas cromadas
Faros delanteros halógenos activados por limpiaparabrisas, con demora de cortesía

COMODIDAD Y CONVENIENCIA

Asiento manual ajustable en 6 posiciones para el conductor y asiento manual ajust. en 4 posiciones para el pasajero delantero
Enchufe de 12 voltios (3)
Asiento trasero plegable, dividido 60/40, deslizante y reclinable
Ganchos para amarre en el piso de carga
Luces de día
Llenado de combustible sin tapón Easy Fuel®
Sistema de Entrada Iluminada
Columna de dirección manual de posiciones/telescópica
Filtro de aire de partículas
Seguros de puertas eléctricos con apertura y cierre automático

Los colores mostrados son solo para fines ilustrativos. Visite a su concesionario para las opciones reales de pintura y equipamiento. 1. Use siempre el cinturón de seguridad y asegure a los niños en el asiento trasero. 2. No colocar alfombras adicionales ni cualquier otra cubierta sobre las alfombras originales.

Ventanas eléctricas con característica baja de un toque para el conductor
Controles de velocidad y sonido montados en el volante
Limpiaparabrisas variables intermitentes con lavador; limpiaparabrisas trasero con lavador

CONECTIVIDAD Y ENTRETENIMIENTO

Estéreo AM/FM con 6 bocinas
Tecnología SYNC® de Reconocimiento de Voz, Comunicaciones con pantalla de 4.2" LCD en la consola central en el tablero y 1 puerto de carga inteligente USB

SEGURIDAD

Sistema Personal Safety System™ para el conductor y el pasajero delantero incluye bolsas de aire delanteras de dos etapas ¹ , pretensores de cinturones de seguridad, retractores de manejo de energía y sensores de uso de cinturones de seguridad, sensor de la posición del asiento del conductor, sensor de intensidad de colisión, módulo de control de sujeción y Sistema de Detección del Pasajero Delantero
Bolsa de aire para las rodillas del conductor ¹
Bolsas de aire laterales para los asientos delanteros ¹
Sistema Safety Canopy® con bolsas de aire laterales tipo cortina ¹ y sensor de volcadura
Sistema AdvanceTrac™ con RSC® (Roll Stability Control™) y Control de Curvas
Cinturones de seguridad delanteros con altura de hombro ajustable
Tecnología MyKey®
Sistema Antirrobo Pasivo SecuriLock®
Sistema SOS Post-Crash Alert System™
Sistema de Monitoreo de la Presión de las Llantas

OPCIONES DISPONIBLES PARA TODOS LOS MODELOS

Alfombra en el área de carga
Sombra para carga
Calentador del monobloque del motor
Recubrimientos de piso delantero y trasero (elimina las alfombras estándar)
Recubrimientos de piso delantero y trasero (incluye alfombras estándar) ²
Aro y llanta de repuesto compactos

DIMENSIONES Y CAPACIDADES

Exterior (mm)	
Distancia entre ejes	2,710
Largo	4,584
Altura	1,678
Ancho - Espejos plegados	2,000
Ancho - Incluyendo espejos	2,174
Interior (mm)	
Adelante/Atrás	
Espacio para cabeza	1,017/999
Espacio para piernas (máx.)	1,077/1,035
Espacio para cadera	1,403/1,355
Espacio para hombros	1,464/1,423
Capacidades (litros)	
Volumen de pasajeros	2,944
Volumen de carga detrás de los asientos delanteros	1,851
Volumen de carga detrás de los asientos traseros	1,061 (máx.)
Tanque de combustible (litros)	
EcoBoost de 1.5L	56.0/59.4 (FWD/AWD)

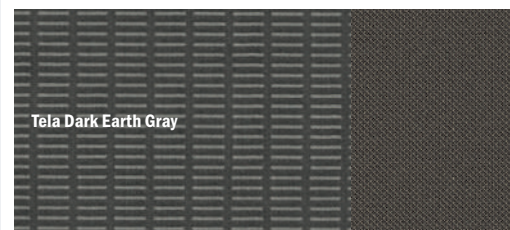
Oxford White

Atlas Blue Metallic

Iconic Silver Metallic

Carbonized Gray Metallic

Agate Black Metallic



DE 17" DE ACERO CON UBIERTAS PINTADAS COLOR SPARKLE SILVER
Estándar



DE 17" DE ALUMINUM PINTADO COLOR SHADOW SILVER
Opcional

SE

SE propulsa sus viajes con el motor EcoBoost® de 1.5L. Usted también disfrutará de la tecnología SYNC® 3 activada por voz con pantalla táctil capacitiva de 8" LCD¹. El Paquete de Conveniencia disponible incluye un asiento eléctrico ajustable en 8 posiciones para el conductor, volante forrado premium, faros delanteros de haz tipo proyector halógenos con luces distintivas LED, puerta trasera levadiza eléctrica y más. Hacerla suya es de lo más fácil.



SE. Color Rapid Red Metallic Tinted Clearcoat². Equipo disponible.

1. Evite distracciones mientras maneja. Utilice sistemas operados por voz siempre que sea posible, no utilizar aparatos portátiles mientras va manejando. Algunas características pueden permanecer bloqueadas mientras el vehículo está en marcha. No todas las características son compatibles con todos los teléfonos. 2. Cargo adicional.

SE INCLUYE DETERMINADAS CARACTERÍSTICAS DE S, Y ADEMÁS:

APARIENCIA

- Manijas de puertas del color de la carrocería
- Marco de parrilla y molduras superiores de ventanas cromados
- Vidrio de privacidad en todas las ventanas traseras

COMODIDAD Y CONVENIENCIA

- Enchufe de 12 voltios (2)
- Bolsa para mapas en el respaldo de asiento del pasajero delantero
- Viseras con espejos iluminados
- Acceso Inteligente con encendido por botón

CONNECTIVIDAD Y ENTRETENIMIENTO

- SYNC® 3 con pantalla táctil capacitiva de 8" LCD en la consola central del tablero y 2 puertos de carga inteligente USB
- Puertos de carga inteligente USB para asientos traseros (2: 1 USB-A y 1 USB-C)

OPCIONES Y PAQUETES

Paquete para Clima Frío: asientos delanteros, espejos laterales y volante forrado premium con calefacción, control de temperatura automático electrónico y Sistema de Arranque Remoto

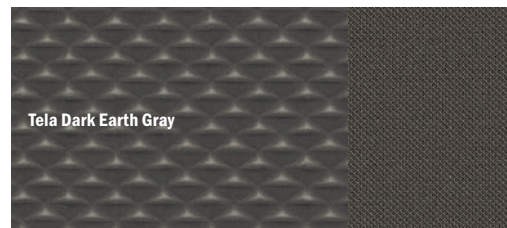
Paquete de Conveniencia: Asiento eléctrico ajustable en 8 posiciones con apoyo lumbar eléctrico y reclinable para el conductor, control de temperatura automático electrónico de dos zonas, faros delanteros de haz tipo proyector halógenos con luces distintivas LED, puerta trasera levadiza eléctrica, volante forrado premium, descansabrazos central en el asiento trasero con 2 portavasos

Ford Co-Pilot360™ Assist+: Control de Velocidad Adaptable con "Stop-and-Go", Centrado en el Carril, y Asistencia de Dirección para Esquivar

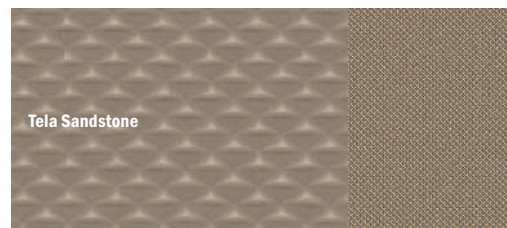
Paquete de Apariencia SE Sport: Aros de 19" de aluminio con cara maquinada pintados color Ebony, parrilla negra de 5 barras con marco cromado y parachoques, tapas de espejos laterales y molduras superiores de ventanas color negro

Ver también "Opciones Disponibles para Todos los Modelos" en la página de especificaciones de la Escape S.

Los colores mostrados son solo para fines ilustrativos. Visite a su concesionario para las opciones reales de pintura y equipamiento.
1. Cargo adicional.



Tela Dark Earth Gray



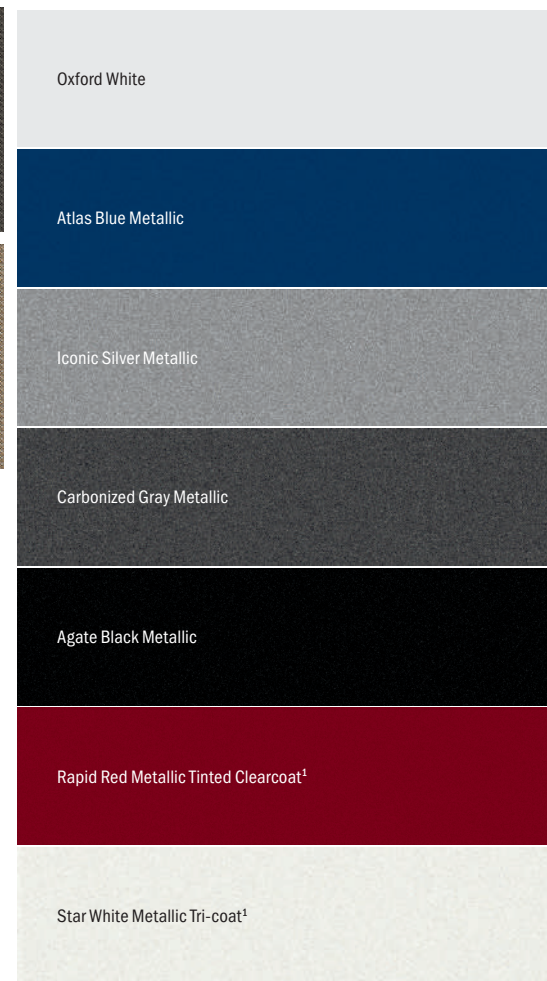
Tela Sandstone



DE 17" DE ALUMINIO PINTADO
COLOR SHADOW SILVER
Estándar



DE 19" DE ALUMINIO PINTADO
EBONY CON CARA MAQUINADA
Incluida con Paquete de
Apariencia SE Sport



SEL

Con motor EcoBoost® de 1.5L y Tracción Inteligente AWD, la Ford Escape SEL domina el arte de hacer de cualquier viaje un buen viaje. Tela durable de Asientos ActiveX™ embellece todos los modelos SEL. Además, un nuevo Paquete de Tecnología disponible combina una almohadilla para carga inalámbrica¹, un grupo de instrumentos digital de 12.3", una puerta trasera levadiza activada con el pie, y más. Consienta su sofisticada naturaleza en una SEL.



SEL. Color Carbonized Gray Metallic. Equipo disponible.

1. Es posible que la carga inalámbrica Qi no sea compatible con todos los teléfonos móviles.

SEL INCLUYE DETERMINADAS CARACTERÍSTICAS DE SE, Y ADEMÁS:

MECÁNICAS

Sistema Inteligente AWD

Modos de Manejo Seleccionables – Normal, Resbaloso (Slippery), Eco, Deportivo y Nieve Profunda/Arena (Deep Snow/Sand)

TECNOLOGÍA FORD CO-PILOT360™

Sensores de Estacionamiento Traseros

APARIENCIA

Rieles laterales de techo color Black

Luces antiniebla

Faros delanteros de haz tipo proyector halógenos con luces distintivas LED

COMODIDAD Y CONVENIENCIA

Asiento eléctrico ajustable en 8 posiciones con apoyo lumbar eléctrico y reclinable para el conductor

Control de temperatura automático electrónico de dos zonas

Asientos delanteros y espejos laterales con calefacción

Volante con calefacción, forrado de cuero

Ventanas eléctricas con característica “sube/baja” de un toque

Descansabrazos central en el asiento trasero

Sistema de Arranque Remoto

Teclado invisible SecuriCode®

OPCIONES Y PAQUETES

Ford Co-Pilot360 Assist+: Control de Velocidad Adaptable con “Stop-and-Go”, Centrado en el Carril, y Asistencia de Dirección para Esquivar

Paquete de Tecnología: asiento eléctrico ajustable en 10 posiciones con apoyo lumbar eléctrico y reclinable para el conductor, Sistema de Sonido B&O® con 10 bocinas, incluyendo un “subwoofer”, grupo de instrumentos digital de 12.3" configurable LCD, característica de memoria para el asiento eléctrico del conductor y los espejos laterales, almohadilla para carga inalámbrica y puerta trasera levadiza activada con el pie

Ver también “Opciones Disponibles para Todos los Modelos” en la página de especificaciones de la Escape S.



DE 18" DE ALUMINIO CON CARA MAQUINADA Y PARTE INTERIOR PINTADA COLOR DARK STAINLESS
Estándar

Oxford White

Atlas Blue Metallic

Iconic Silver Metallic

Carbonized Gray Metallic

Agate Black Metallic

Rapid Red Metallic Tinted Clearcoat¹

Star White Metallic Tri-coat¹

Los colores mostrados son solo para fines ilustrativos. Visite a su concesionario para las opciones reales de pintura y equipamiento.
¹. Cargo adicional.

PERSONALIZACIÓN HÁGALA SUYA.

ACCESORÍCELO.

Para algunas personas, los aros de aluminio y las loderas son suficientes para que su vehículo se distinga de los demás. Otros prefieren hacer de su Escape algo realmente propio. Los Accesorios Ford le permiten personalizar su Escape justamente de acuerdo a sus necesidades, intereses, pasatiempos y más. Y cada accesorio está diseñado específicamente para su Escape, para asegurarle un ajuste perfecto. Visite a su concesionario para una lista completa de los Accesorios Ford disponibles.

accessories.ford.com



SE. Color Rapid Red Metallic Tinted Clearcoat¹. Equipo disponible.
1. Cargo adicional.

Refacciones y Servicio Genuino Ford. Mantenga su vehículo en óptimas condiciones de funcionamiento con el servicio de mantenimiento programado. Los técnicos de los Concesionarios Ford y Lincoln conocen su vehículo en todos sus detalles. Nuestros técnicos reciben entrenamiento continuo por Ford Motor Company y las partes que utilizan han sido diseñadas específicamente para su vehículo. □ Visite a su concesionario para información sobre la garantía limitada de los Accesorios Originales Ford. Los Accesorios con Licencia Ford (FLA) están cubiertos por la garantía del fabricante de accesorios. Los Accesorios con Licencia Ford son diseñados y desarrollados por el fabricante de accesorios y no han sido diseñados o probados de acuerdo con los requerimientos de ingeniería de Ford Motor Company. Consulte los detalles y solicite una copia de todas las garantías limitadas a su Concesionario Ford.

Ford y el Logotipo de Óvalo, ActiveX, AdvanceTrac, BLIS, Easy Fuel, EcoBoost, Escape, FORD Co-Pilot360, MyKey, Personal Safety System, Roll Stability Control, RSC, Safety Canopy, SecuriCode, SecuriLock, SOS Post-Crash Alert System, SYNC y marcas relacionadas son marcas registradas de Ford Motor Company.

Los vehículos ilustrados pueden contener equipo opcional que puede o no estar disponible en su mercado. Las características ilustradas pueden estar disponibles solo en combinación con otras opciones o estar sujetas a otros requisitos o limitaciones de pedidos. Las dimensiones ilustradas pueden variar debido a características opcionales y/o variabilidad en la producción. La información se suministra tal cual está disponible y podría contener errores técnicos, tipográficos y de otros tipos. Ford no asegura, manifiesta ni asume garantías de ningún tipo, explícitas o implícitas, incluyendo, pero sin limitarse a la exactitud, la vigencia, la integridad, la operación de la información, los materiales, el contenido, la disponibilidad y los productos. Ford se reserva el derecho de cambiar especificaciones de productos, precios y equipo en cualquier momento sin incurrir en responsabilidad alguna. Su Concesionario Ford o Lincoln es su mejor fuente de información más actualizada sobre los vehículos Ford y Lincoln. Los colores mostrados son solo para fines ilustrativos. Visite a su concesionario para las opciones reales de pintura y equipamiento.

©2022 Ford Motor Company

